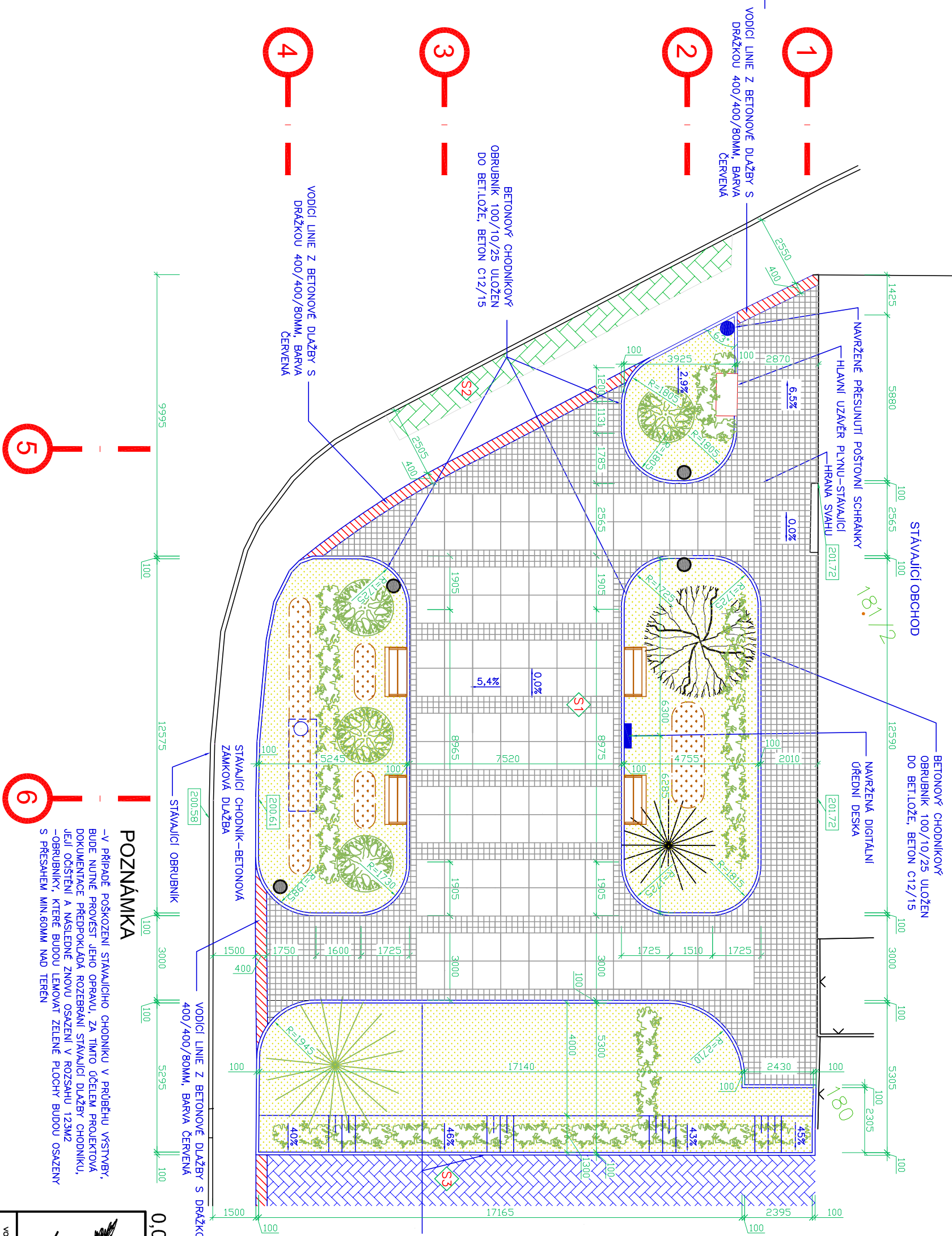


SITUACE-VÝŘEZ 1 M 1:100



- LEGENDA
- STAVAJÍCÍ LISTNATÝ/JEHLIČNATÝ STROM
 - NAVRŽENÝ LISTNATÝ STROM(PODROBNĚ VIZ ČÁST ZAHRADNÍ A SADOVÉ ÚPRAVY)
 - NAVRŽENÝ LISTNATÝ/JEHLIČNATÝ STROM(PODROBNĚ VIZ ČÁST ZAHRADNÍ A SADOVÉ ÚPRAVY)
 - NAVRŽENÝ ODPADKOVÝ KOŠ
 - PARKOVÁ LAVIČKA
 - OHUMLUSOVANÁ A ZATRAVNĚNÁ PLOCHA(PODROBNĚ VIZ ČÁST ZAHRADNÍ A SADOVÉ ÚPRAVY)
 - NAVRŽENÝ KERKVIČTINOVÝ ZAHON(PODROBNĚ VIZ ČÁST ZAHRADNÍ A SADOVÉ ÚPRAVY)
 - ZAMKOVÁ DLAŽBA PRO LEHKÝ PROVOZ TL.80MM, BARVA ŠEDA
 - NAHRAZENÍ TRAVNATÉ PLOCHY STAVAJÍCÍ ODSTRAŇOVANOU ZAMKOVOU DLAŽBOU ŠEDÉ BARVY TL.60M, 12.9M2, NOVA KONSTRUKČNÍ SKLADBA S2
 - VODICÍ LINIE Z BETONOVÉ DLAŽBY S DRAŽKOU 400/400/80MM, BARVA ČERVENÁ

BETONOVÝ CHODNIKOVÝ OBRUBNIK 100/10/25 ULOŽEN DO BETLOŽE, BETON C12/15

VÝPIS SKLADEB

- S1** –BETONOVÁ DLAŽBA 200/200/80MM, BARVA ŠEDA V KOMBINACI S VELKOFORMÁTOVOU BETONOVOU DLAŽBOU 1000/1000/120MM BARVY BILÉ
- LOŽE ZE ŠTERKODŘE 4–8,2–5,4–11 TL.50–90MM
- ŠTERKODŘ FR.32–63 PROSTYPANÁ ŠD 8–16,11–22 TL.200MM
- ŠTERKOPÍSEK 0–22 TL.50MM
- ZHUTNĚNÁ ZEMLÍ PŮDA, Edel2,MIN.45MPA
- S3** –ZAMKOVÁ DLAŽBA PRO LEHKÝ PROVOZ 20/16/8, TL.80MM
- LOŽE ZE ŠTERKODŘE 4–8,2–5,4–11 TL.50MM
- ŠTERKODŘ FR.32–63 PROSTYPANÁ ŠD 8–16,11–22 TL.200MM
- ŠTERKOPÍSEK 0–22 TL.50MM
- ZHUTNĚNÁ ZEMLÍ PŮDA, Edel2,MIN.45MPA

POZNÁMKA

–V PŘÍPADĚ POŠKOZENÍ STAVAJÍCÍHO CHODNIKU V PRŮBĚHU VYSTAVBY, BUDE NUTNĚ PROVESTI JEHO OPRAVU, ZA TÍMTO ÚČELEM PROJEKTOVA DOKUMENTACE PŘEDPOKLÁDÁ ROZEBRÁNÍ STAVAJÍCÍ DLAŽBY CHODNIKU, JEJÍ OČIŠTĚNÍ A NÁSLEDNĚ ZNOVU OSAZENÍ V ROZSAHU 123M2

–OBRUBNÍKY, KTERÉ BUDOU LEMOVAT ZELENE PLOCHY BUDOU OSAZENY S PŘESAHEM MIN.80MM NAD TERÉN

VYPRACOVANÉ:		ZODPOVĚDNÝ PROJEKTANT:	
ING.ARCH.LJUBOR NOVÁK		ING.ARCH.MARIE NOVÁKOVÁ	
INVESTOR: OBC HOULASICE, VULCANSKÁ 29, 664 61 HOULASICE		AKCE: REZIDENCE VEŠKERÉHO PROSTORU	
HOLASICE		HOLASICE	
ETAPA 2		ČÍSLO KOPIE:	
SITUACE-VÝŘEZ 1		DATUM: ŘÍJEN 2021	
VODÁŘSKÁ 13 119 00 BRNO TEL: 602 716 102 INFO@90.CZ WWW.90.CZ		MĚŘÍTKO: 1:100	
DOKUMENTACE PRO ZMĚNU VYUŽITÍ ÚZEMÍ		ČÍSLO VÝR.: 02.14	